

B R E A T H

www.breath-net.co.jp

E

イベント

総合版カタログ

E
VENT



株式会社 プレス

〒157-0072 東京都世田谷区祖師谷 4-10-13 TEL 03-5490-7056 FAX 03-5490-1092 <http://www.breath-net.co.jp>

*製品の仕様、その他は、改良のため予告なく変更することがあります。

2008年3月現在

ウォーターパネル WP-7PI

Water Panel-7PI

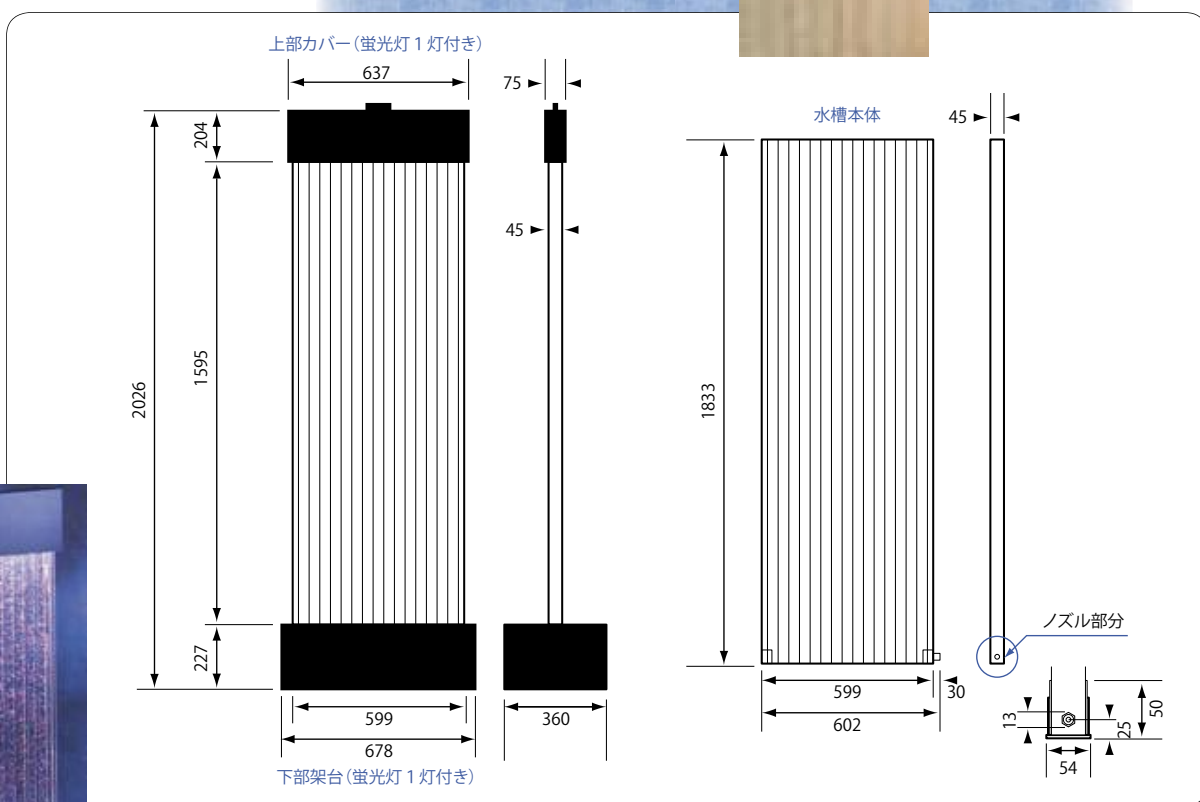
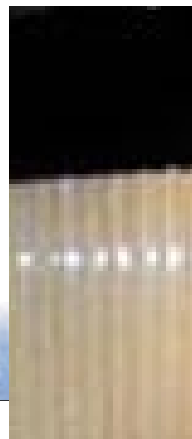


1. 規格品のパネル型水槽です。
2. 水槽に縦のスリットが入るため、整列された気泡の動きです。
3. 照明は上、下部カバー内に装備され、蛍光灯 2 灯つきです。
4. 空気調整弁で、気泡の量を調整します。

* オプションとして LED による演出制御も可能です。

仕様 水槽本体：メタクリル樹脂
 重量：44kg 水量：54 リットル
 エアーポンプ：単相 100V
 照明：蛍光灯：20W × 2 灯

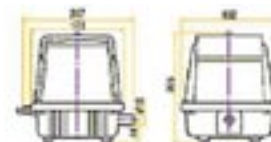
WATER
PANEL



設置時注意事項

- ※水槽 2 枚をくっつけてワイドを広くすることもできます。この際は下部両側にノズル取り付け口が出てくるので約 100 ミリずつのクリアランスが必要です。
- ※架台を外してのご使用の場合、水槽本体だけでは自立しませんので自立するための支え、架台等が必要となります。
- ※エアーポンプは別置きになります。
- ※電源は 100V コンセント 2 口が水槽 1 枚につき必要となります。

■エアーポンプ
 100V 38W
 本体寸法 [mm]: 182 (L) x 207 (W) x 205 (H)
 ※ポンプは別置きです。



※ 機器類の詳細な仕様等は、別紙仕様書及び取り扱い説明書をご確認ください。



株式会社 **プレス**

〒157-0072 東京都世田谷区祖師谷 4-10-13

TEL 03-5490-7056 FAX 03-5490-1092

<http://www.breath-net.co.jp>

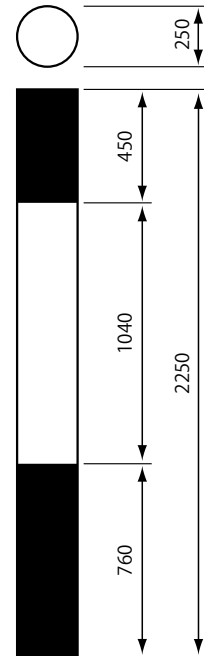
* 製品の仕様、その他は、改良のため予告なく変更することがあります。

2006年5月現在

スプラッシュタワー ST-10CI

Splash Tower-10CI

1. 規格品の筒型円柱水槽です。
 2. 気泡が大きくダイナミックな演出です。
 3. 空気調整弁で、気泡の量を調整します。
- * オプションとして LED による演出制御も可能です。



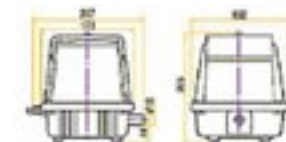
仕様 水槽本体：アクリル
重量：56kg
水量：40 リットル
エアポンプ：単相 100V

S P L A S H T O W E R

設置時注意事項

- ※ 水槽設置する際はエアレーションによる振動での転倒防止のため何らかの支え、台座等が必要となります。(台座に切り込みを作り落とし込む、または 1m 角 × 200mm~ の台座を製作し切り込み及びアングル固定する等)
- ※ 水槽上部ケース内にエアポンプ・ハロゲン 50W が納まります。
- ※ 水槽下部架台近くに 100V コンセント 3 口必要となります。

■エアポンプ
100V 38W
本体寸法 [mm]: 182 (L) x 207 (W) x 205 (H)
※ポンプは別置きです。



※ 機器類の詳細な仕様等は、別紙仕様書及び取り扱い説明書をご参考ください。



株式会社 **プレス**

〒 157-0072 東京都世田谷区祖師谷 4-10-13

TEL 03-5490-7056 FAX 03-5490-1092

<http://www.breath-net.co.jp>

* 製品の仕様、その他は、改良のため予告なく変更することがあります。

2007年5月現在